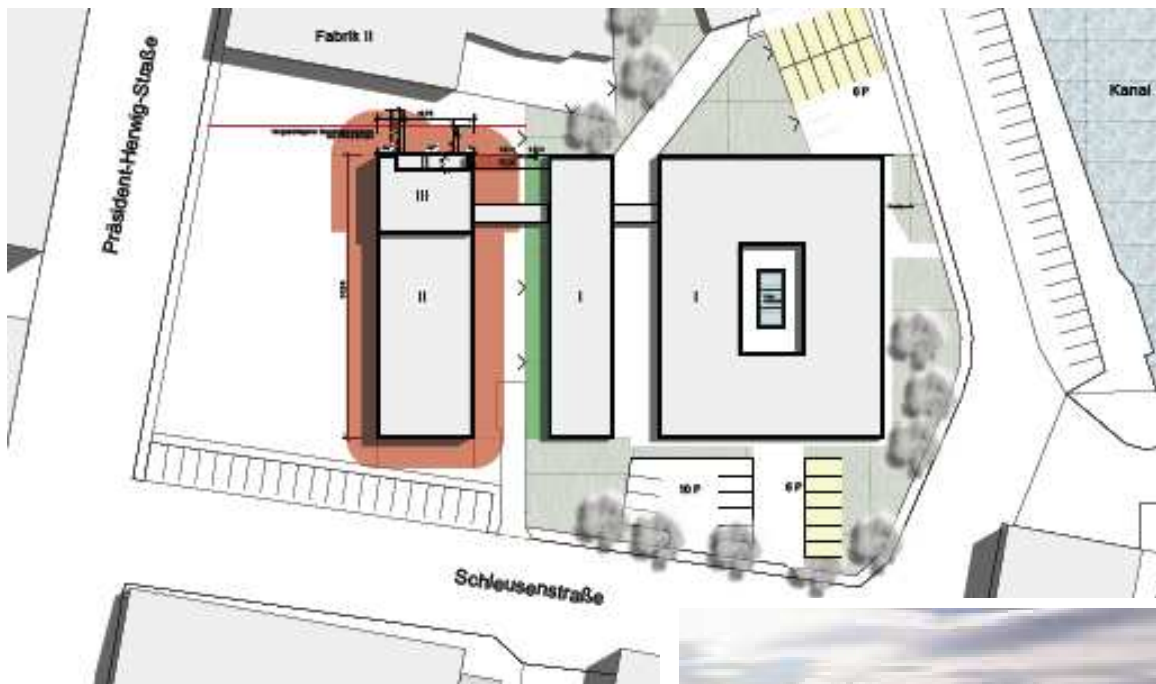


## Institut für Fischkunde LAVES Cuxhaven Erweiterungsbau



- Objekt:** Institut für Fischkunde  
LAVES Cuxhaven
- Bauherr:** Staatliches Baumanagement Elbe Weser  
Elfenweg 17  
27474 Cuxhaven
- Planung:** HTP  
Architekten und Ingenieure Partnerschaft  
Braunschweig
- Bauzeit:** 2010
- Leistung KSF:** Tragwerksplanung